

令和5年度 法定検査実績報告

令和5年度検査実績は、7条検査2,223基、11条検査68,119基の計70,342基であり、その内容は以下に示すとおりである。

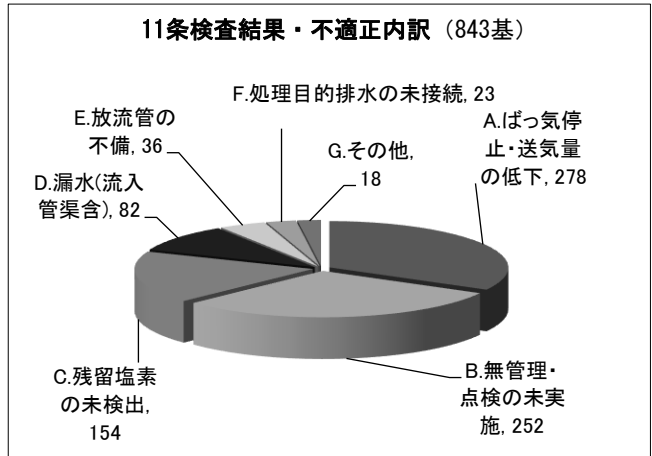
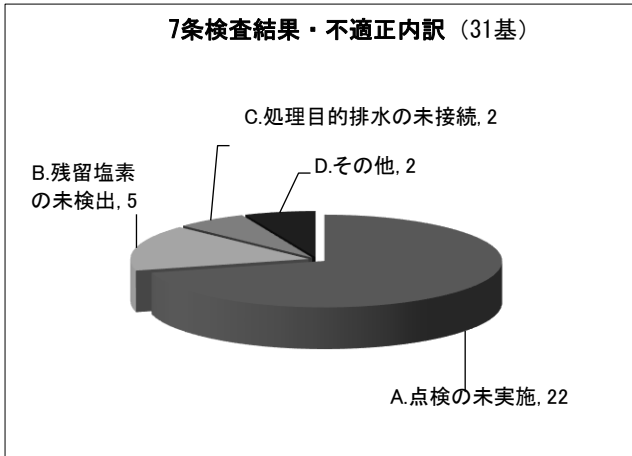
(1) 支部別検査基数

支 部	検 査 基 数				合 計	
	7 条 検 査		11 条 検 査			
	計 画	実 績	計 画	実 績	計 画	実 績
四国中央	140	143	4,720	4,709	4,860	4,852
新居浜	140	166	3,740	3,705	3,880	3,871
西 条	160	213	5,740	5,604	5,900	5,817
今 治	170	159	4,310	4,310	4,480	4,469
松 山	850	1,050	31,490	31,290	32,340	32,340
大洲喜多	160	138	5,280	5,293	5,440	5,431
八幡浜	30	32	1,770	1,765	1,800	1,797
西 予	50	49	2,730	2,668	2,780	2,717
宇和島	300	273	8,780	8,775	9,080	9,048
計	2,000	2,223	68,560	68,119	70,560	70,342

(2) 検査結果内訳

区 分	7 条				11 条			
	適 正	概適正	不適正	計	適 正	概適正	不適正	計
基 数	1,831	361	31	2,223	57,706	9,570	843	68,119
比 率 (%)	82.4	16.2	1.4	100	84.7	14.1	1.2	100

(3) 法定検査結果・不適正内訳



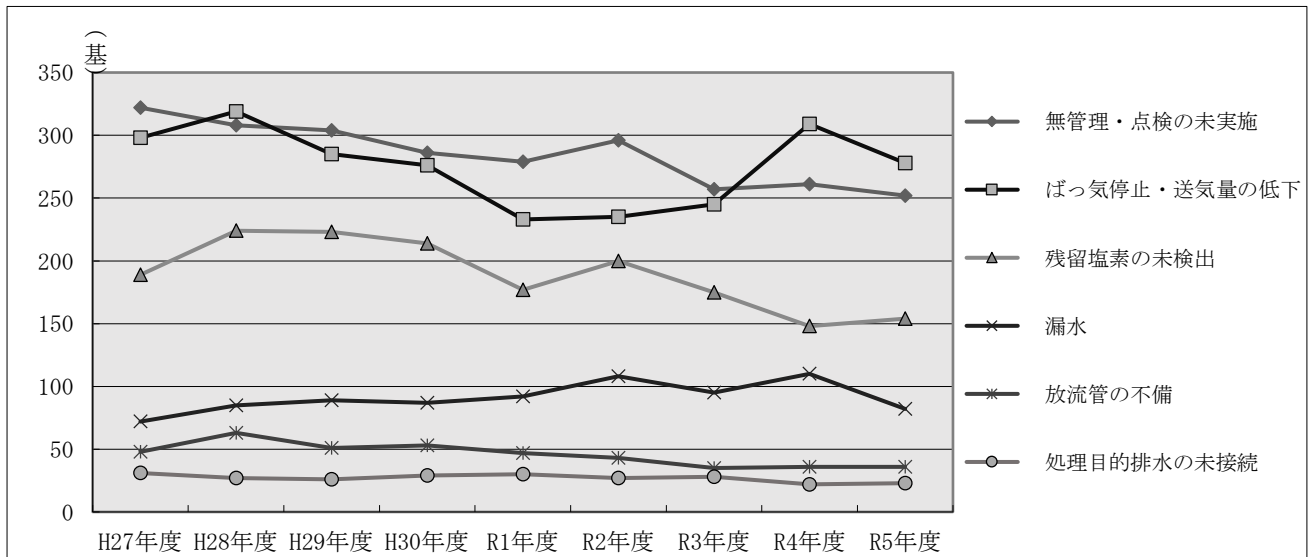
[7条：不適正の内訳]

A. 点検の未実施	22
B. 残留塩素の未検出	5
C. 処理目的排水の未接続	2
D. その他	2
合計	31

[11条：不適正の内訳]

A. ばっ気停止・送気量の低下	278
B. 無管理・点検の未実施	252
C. 残留塩素の未検出	154
D. 漏水(流入管渠含)	82
E. 放流管の不備	36
F. 処理目的排水の未接続	23
G. その他	18
合計	843

<参考> 11条検査不適正項目別推移 (年度別)



不適正割合推移 (年度別)

項目	年度	H27年度	H28年度	H29年度	H30年度	R1年度	R2年度	R3年度	R4年度	R5年度
7条検査基数 (基)		2,391	2,247	2,285	2,023	2,004	2,114	2,039	1,922	2,223
内 不適正の比率 (%)		2.3	2.2	2.2	1.7	2.0	2.2	1.5	1.3	1.4
11条検査基数 (基)		56,757	58,515	60,066	61,174	62,444	63,988	65,167	67,026	68,119
内 不適正の比率 (%)		1.7	1.8	1.6	1.6	1.4	1.5	1.3	1.4	1.2

(4) 市町別検査基数

支部名	市町名	7条検査	11条検査	合計
四国中央	四国中央市	143	4,709	4,852
新居浜	新居浜市	166	3,705	3,871
西条	西条市	213	5,604	5,817
今治	今治市	158	4,103	4,261
	上島町	1	207	208
松山	松山市	770	22,900	23,670
	東温市	41	1,303	1,344
	久万高原町	16	639	655
	伊予市	53	2,315	2,368
	松前町	125	2,834	2,959
	砥部町	45	1,299	1,344
大洲喜多	大洲市	106	3,397	3,503
	内子町	32	1,896	1,928
八幡浜	八幡浜市	19	1,139	1,158
	伊方町	13	626	639
西予	西予市	49	2,668	2,717
宇和島	宇和島市	184	4,959	5,143
	鬼北町	22	1,277	1,299
	松野町	14	569	583
	愛南町	53	1,970	2,023
合計		2,223	68,119	70,342

(5) 検査体制(地区)別検査基数

地区	検査計画基数	検査基数	検査員数
東予	19,120	19,009	6
中予	32,340	32,340	21
南予	19,100	18,993	6
合計	70,560	70,342	33

(6) 人槽別検査基数

人槽	7条検査	11条検査	合計
5人～10人	2,055	60,313	62,368
11人～20人	55	1,963	2,018
21人～50人	78	3,720	3,798
51人～100人	18	923	941
101人～300人	15	931	946
301人～500人	2	133	135
501人～		136	136
合計	2,223	68,119	70,342