

令和3年度 法定検査実績報告

令和3年度検査実績は、7条検査2,039基、11条検査65,167基の計67,206基であり、その内容は以下に示すとおりである。

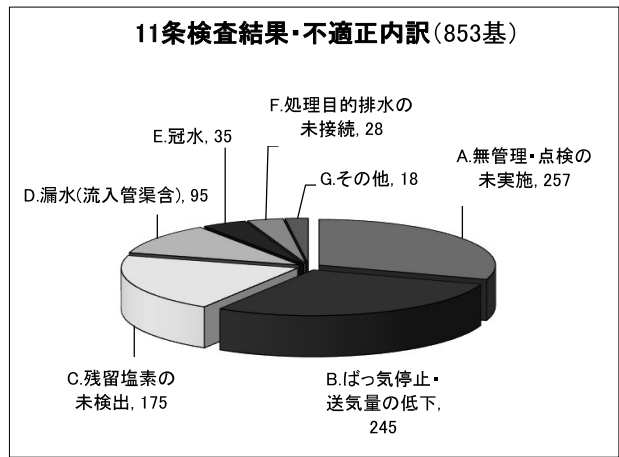
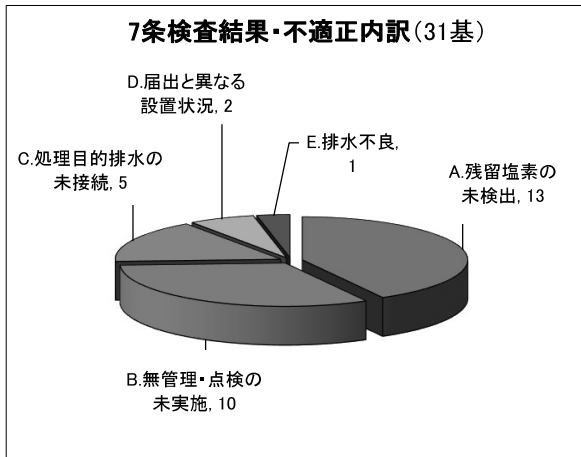
(1) 支部別検査基数

支 部	検 査 基 数				合 計	
	7条検査		11条検査			
	計 画	実 績	計 画	実 績	計 画	実 績
四国中央	150	150	4,530	4,482	4,680	4,632
新居浜	150	155	3,490	3,526	3,640	3,681
西 条	180	160	5,300	5,467	5,480	5,627
今 治	150	170	4,030	4,070	4,180	4,240
松 山	900	829	30,150	29,990	31,050	30,819
大洲喜多	190	166	4,820	5,012	5,010	5,178
八幡浜	35	27	1,610	1,712	1,645	1,739
西 予	45	41	2,630	2,634	2,675	2,675
宇和島	300	341	8,200	8,274	8,500	8,615
計	2,100	2,039	64,760	65,167	66,860	67,206

(2) 検査結果内訳

区 分	7条				11条			
	適 正	概適正	不適正	計	適 正	概適正	不適正	計
基 数	1,549	459	31	2,039	55,194	9,120	853	65,167
比率(%)	76.0	22.5	1.5	100	84.7	14.0	1.3	100

(3) 法定検査結果・不適正内訳



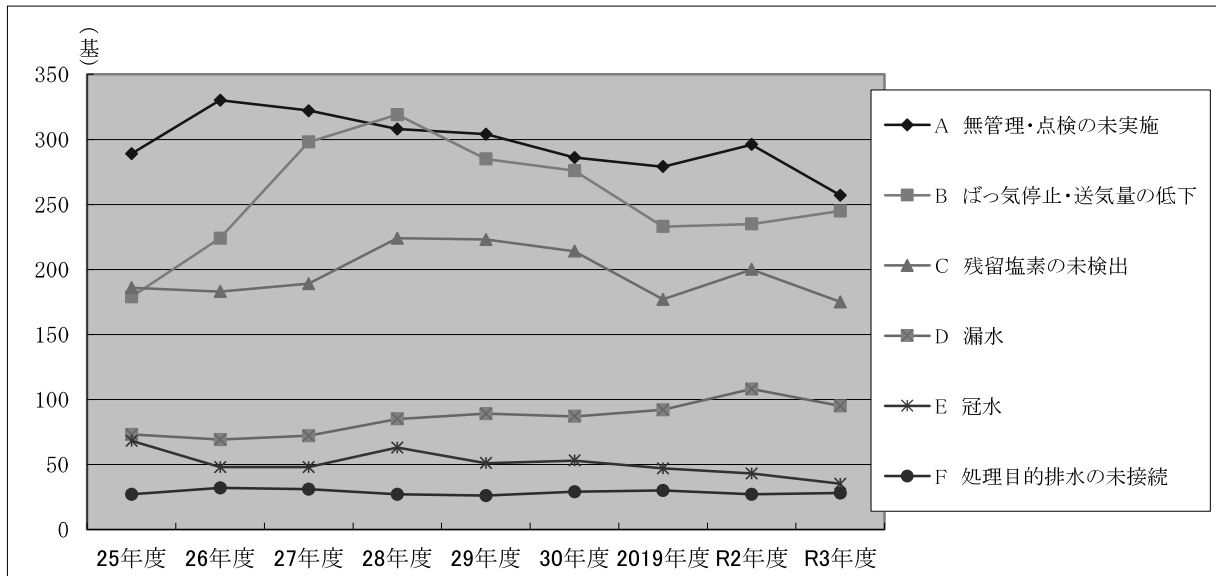
[7条:不適正の内訳]

A. 残留塩素の未検出	13
B. 無管理・点検の未実施	10
C. 処理目的排水の未接続	5
D. 届出と異なる設置状況	2
E. 排水不良	1
計	31

[11条:不適正の内訳]

A. 無管理・点検の未実施	257
B. ばっ気停止・送気量の低下	245
C. 残留塩素の未検出	175
D. 漏水(流入管渠含)	95
E. 冠水	35
F. 処理目的排水の未接続	28
G. その他	18
計	853

<参考> 11条検査不適正項目別推移 (年度別)



不適正割合推移 (年度別)

項目	年度	25年度	26年度	27年度	28年度	29年度	30年度	2019年度	R2年度	R3年度
7条検査基数	(基)	2,764	2,689	2,391	2,247	2,285	2,023	2,004	2,114	2,039
内 不適正の比率	(%)	2.7	2.3	2.3	2.2	2.2	1.7	2.0	2.2	1.5
11条検査基数	(基)	52,249	55,002	56,757	58,515	60,066	61,174	62,444	63,988	65,167
内 不適正の比率	(%)	1.6	1.7	1.7	1.8	1.6	1.6	1.4	1.5	1.3

(4) 市町別検査基数

支部名	市町名	7条検査	11条検査	合計
四国中央	四国中央市	150	4,482	4,632
新居浜	新居浜市	155	3,526	3,681
西条	西条市	160	5,467	5,627
今治	今治市	167	3,867	4,034
	上島町	3	203	206
松山	松山市	588	21,947	22,535
	東温市	41	1,297	1,338
	久万高原町	12	623	635
	伊予市	56	2,189	2,245
	松前町	102	2,672	2,774
	砥部町	30	1,262	1,292
大洲喜多	大洲市	125	3,200	3,325
	内子町	41	1,812	1,853
八幡浜	八幡浜市	19	1,103	1,122
	伊方町	8	609	617
西予	西予市	41	2,634	2,675
宇和島	宇和島市	223	4,619	4,842
	鬼北町	36	1,230	1,266
	松野町	12	560	572
	愛南町	70	1,865	1,935
合計		2,039	65,167	67,206

(5) 検査体制(地区)別検査基数

地区	検査計画基数	検査基数	検査員数
東予	17,980	18,180	6
中予	31,050	30,819	17
南予	17,830	18,207	6
合計	66,860	67,206	29

(6) 人槽別検査基数

人槽	7条検査	11条検査	合計
5人～10人	1,878	57,639	59,517
11人～20人	51	1,839	1,890
21人～50人	90	3,575	3,665
51人～100人	13	912	925
101人～300人	5	937	942
301人～500人	2	130	132
501人～		135	135
合計	2,039	65,167	67,206